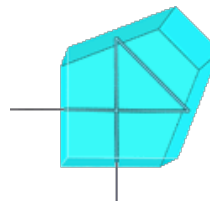


PENTAPRISMA



Newsletter

März 2017

Foto des Monats / Bildbesprechung

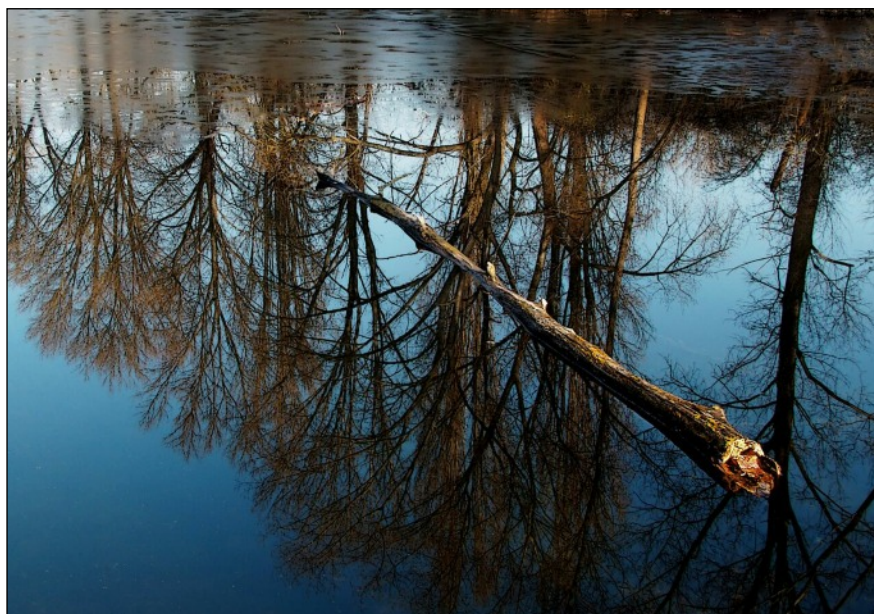


Foto: Walter Anstett, Olympus E-M5 Mark II, 14mm. f/8, 1/60, ISO 200

Diese Landschafts-Aufnahme stammt vom Silbersee im Gebiet der pfälzischen Gemeinde Bobenheim-Roxheim, fotografiert im Januar am frühen Nachmittag. Wir sehen eine Baumreihe, die sich im Wasser spiegelt, am oberen Bildrand sind noch Reste einer dünnen Eisschicht zu erkennen. Auf dem Wasser liegt ein Stamm, der sich quer über das Bild erstreckt. Die Bildwirkung wird durch verschiedene Gestaltungselemente erzeugt. Zunächst durch die Spiegelung der Bäume, die nicht in ihrer ursprünglichen Form zu sehen sind, sie hängen förmlich an der Eisfläche nach unten. Diese vertikale Linienführung wird von einem im Wasser liegenden Stamm durchschnitten, der das Bild diagonal in 2 Hälften teilt. Dieser verleiht dem Bild eine starke dreidimensionale Wirkung. Der Stamm scheint im Bild zu schweben und an seinem vorderen Ende aus der Fotografie herauszuragen. Die Linienführung des Stammes verläuft parallel zu den Baumspitzen. Das blaue Dreieck links unten bildet einen Ruhepunkt gegenüber dem etwas unruhigen Geäst. Die Reduzierung der Farben auf Blau- und Brauntöne trägt ebenfalls zu einer entspannten und ruhigen Stimmung bei.



Bildvortrag Nepal

Donnerstag, 13.04.17, 18:30 h

DJK-Sportheim Lu-Oppau

Ralf Schmitt entführt uns auf das „Dach der Welt“ nach Nepal ins Annapurna-Gebirge.

Teilnahme kostenlos - Anmeldung erbeten.



Mitglieder - Portrait



• Margit Klaus •

Mitglied seit 02/2017
Kamera: Nikon D800
Lieblingsobjektive:
24-70mm und 70-200mm

Am liebsten fotografiere ich alles, was mit Wasser zu tun hat. Langzeitbelich-

tungen in der Natur und in Städten bzw. Dörfern interessieren mich besonders.

Ich experimentiere gerne mit Zoom- oder Mehrfachbelichtungen. Zurzeit beschäftige ich mich mit der S/W-Fotografie. Hier fotografiere ich vor allem dunkle einsame Ecken und versuche das dort noch vorhandene Licht in das Bild mit einzubeziehen.

Was mir noch nicht gelingt, ist die People-/Streetfotografie. Die Hemmschwelle ist noch immens. Darüber würde ich gerne mehr erfahren.

Deshalb habe ich mich auch entschlossen, dem Fotoclub beizutreten. Ich möchte andere Fotografen und Fotografinnen kennenlernen, Erfahrungen austauschen, neue Ideen bekommen, an gemeinsamen Fotoausflügen teilnehmen, Neues lernen und das tolle Hobby mit Gleichgesinnten teilen. Darauf freue ich mich sehr.

Termine

Kurs: Streetfotografie

mit Antje Schirmaier aus Freiburg
Samstag 01.04.2017, 11-17:30 Uhr
Heidelberg, Essighaus, Plöck 97
www.essighaus.de

Bitte anmelden: Teilnehmerzahl begrenzt - kostenlos für Mitglieder - für Nichtmitglieder € 20,00.

Newsletter abonnieren

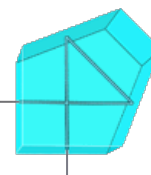
Kostenloses Newsletter-Abo unter:
newsletter@pentaprisma.de

Impressum:

Photoclub Pentaprisma: c/o Willi Faßbender (2. Vorsitzender), Saarlandstr. 93, 67061 LU
Homepage: www.pentaprisma.de; email: info@pentaprisma.de, oder: newsletter@pentaprisma.de

Treffpunkt (Interessenten sind jederzeit herzlich willkommen):

jeden letzten Donnerstag im Monat im DJK-Sportheim, LU-Oppau, Ludwig-Wolker-Str. 40, 18 Uhr



ART Rotterdam



Unser Mitglied **Helmut Benz** verbrachte letzten Monat eine Woche in Rotterdam, um die Peter Lindbergh- Ausstellung und die ART Rotterdam zu besuchen. Dabei hat er festgestellt, dass die Stadt neben dem vielfältigen kulturellen Angebot noch viel mehr zu bieten hat. Moderne Architektur wie die Kubushäuser, die Erasmusbrücke oder die Markthalle, das Hafengebiet und der Zoo, welcher zu einem der schönsten Europas zählt, sind weitere Attraktionen, die einen Besuch Rotterdams absolut lohnenswert machen. Nachfolgend seht ihr eine kleine Auswahl der dabei entstandenen Aufnahmen.



Fototage/ Fotomarathon

15. Internationale Laupheimer Fototage Sa 22. und So 23.04.2017



Dieses internationale Fotoevent ist ein Mix aus 6 Fotoausstellungen, Foto-Live-Shows, Workshops, Seminaren und Präsentationen von führenden Kamera- und Objektivherstellern und Fotozubehörlieferanten. Das komplette Programm und die Anfahrtswege nach Laupheim sind zu finden unter: www.laupheimer-fototage.de
Der Eintrittspreis beträgt für 1 Tag 17,00 EUR, für 2 Tage 27,00 EUR.

Zu diesem Foto-Event gibt es bereits Teilnehmer aus unserer Foto-Gruppe. Weitere Interessenten mögen sich bitte bald melden. Die Abfahrt mit der Bahn ist Sa, 22.04.17, 6:12 Uhr Hbf Mannheim, Rückfahrt Sa, 22.04.17, 18:57 Uhr Bahnhof Laupheim, Ankunft Hauptbahnhof Mannheim 21:29 Uhr.

3. Fotomarathon Karlsruhe 08.04.2017



Registrierung: 09:00-10:00 Uhr
Ende und Abgabe; 19:00 Uhr

10 Aufgaben
9 Stunden
3 Ziele
1 Herausforderung

Teilnahmegebühr € 30,00

Anmeldung:
www.foto-marathon.de

Freiburger Fotomarathon Sa 20.05.2017

Start: 20.05.17, 9:00 Uhr
Ende: 17:00 Uhr
Aufgabe:
10 Motive
Anmeldung bis 13.05.17
bei Ringfoto Löffler
Teilnahmegebühr € 12,00
inclusive:
-4GB Speicherkarte
-Stofftasche, Snack
-Reinigungszubehör
www.ringfoto-loeffler.de



Ausstellungen in der Region

Noch bis zum **05.06.2017**

Schirn Kunsthalle
Frankfurt/Main, Römerberg
www.schirn.de

René Magritte: Der Verrat der Bilder

Verlängert bis **01.05.2017**

ZEPHYR Mannheim, C4, 9

Peter Gowland's Girls

Pin-Ups in der Mitte des
20. Jahrhunderts - ein
popkulturelles Phänomen
Di-So 11-18 Uhr

Noch bis zum **07.04.2017**

Volkshochschule Schwetzingen
10. Schwetzingener Fotosalon

Jubiläumsausstellung

Mannheimer Straße 29
Tel. 06202 -2095-0

Bis auf Weiteres

Horst Hamann

Mannheimer Bilder

Hotel Radisson blu
Mannheim Q6, Q7

Noch bis zum **06.05.2017**

Christian Numrich

Wechselspiel von Licht und Bäumen

Edith's Stadthofladen Mannheim-
Neckarstadt - Am Messplatz 5
Di-Fr 10-19 Uhr, Sa 10-15 Uhr

Mittwoch, 26.04.2017, 14:30 Uhr

Reiss-Engelhorn-Museum, MA, D5
Anna Reiss-Saal
Künstlergespräch von Dr. Sui (REM)
mit der Fotografin Nicole Simon
bei Kaffee und Kuchen
www.rem-mannheim.de/veranstaltungen

Neue Termine können gerne unter:

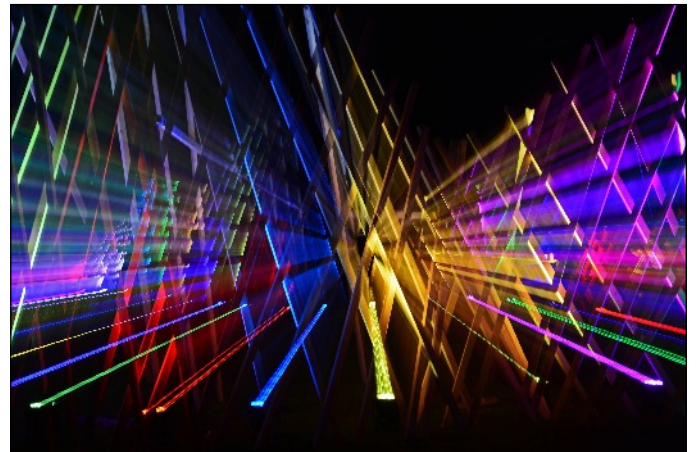
newsletter@pentaprisma.de
bekannt gegeben werden.

Fotoaufgabe Collage

In unserer Februar-Ausgabe hatten wir die Fotoaufgabe „**Das kreative Prinzip der Collage**“ vorgestellt. Die Ergebnisse werden auf unserer Gruppensitzung am Do, 30.03.17 gezeigt und besprochen. Wir erinnern an die Abgabe bis 30.03.17 auf der Gruppensitzung oder bis 29.03.17 an: vorstand@pentaprisma.de

Winterlichter im Luisenpark - Nachlese - In In

In unserer Februar-Ausgabe hatten wir bereits Fotos von den Winterlichtern im Luisenpark in Mannheim gezeigt. Von unseren Fotografen **Emil Kepert** (links und rechts oben) und **Willi Faßbender** (rechts unten) sind noch die folgenden Aufnahmen eingetroffen.



Leser- / Gastseite

An dieser Stelle geben wir unseren Lesern, die nicht Mitglieder des Fotoclubs sind, die Gelegenheit, eigene Fotos oder Kommentare bzw. Leserbriefe zu Bildern zu veröffentlichen. Wir freuen uns sehr über jeden Beitrag in Wort und Bild.

Unsere Leserin **Ingrid Scheefer** hat uns eine eindrucksvolle Studie eines Möwenfluges und ein interessantes Hundeportrait geschickt. Beide Fotos überzeugen durch ihre gekonnte Bildaufteilung („Goldener Schnitt“).



Canon EOS 550D, f/5,6, 1/1600, ISO 640, 135mm



Panasonic DMC-FS14, f/5, 1/30, ISO 400, 67mm